

Obraz tomograficzny wykonany aparatem **RayScan Alpha 3D** zapisany na niniejszej płycie należy przeglądać programem **Xelis Dental CDViewer** dostarczonym razem z obrazem.

W przypadku gdy program Xelis Dental CDViewer jest zainstalowany na komputerze po włożeniu płyty lub otwarciu jej obrazu iso uruchomi się on automatycznie.

W przypadku wyświetlenia komunikatu:

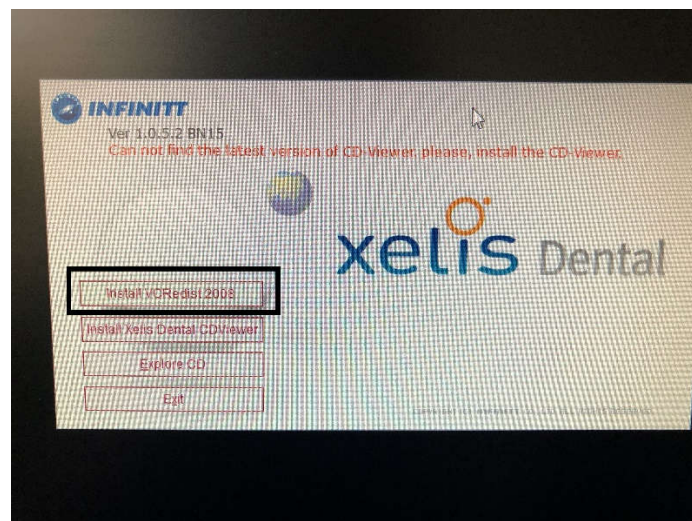
*Can not find the latest version of CD-Viewer. Please, install the CD-Viewer*

do uruchomienia programu **Xelis Dental CDViewer** i przeglądu zapisanego obrazu tomograficznego konieczne jest jego uprzednie zainstalowanie wraz z wymaganą biblioteką Microsoft Visual C++ 2008 (VCRedist 2008).

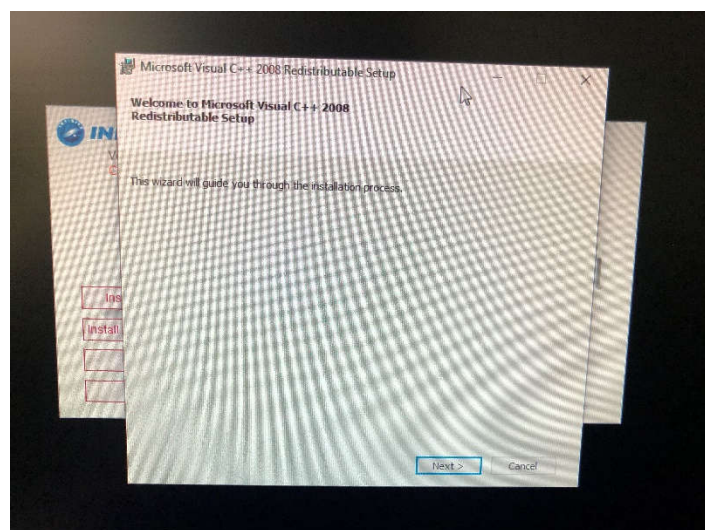
## INSTALACJA PROGRAMU

**Krok 1 – Instalacja niezbędnej biblioteki Microsoft Visual C++ 2008** (jeśli nie jest zainstalowana)

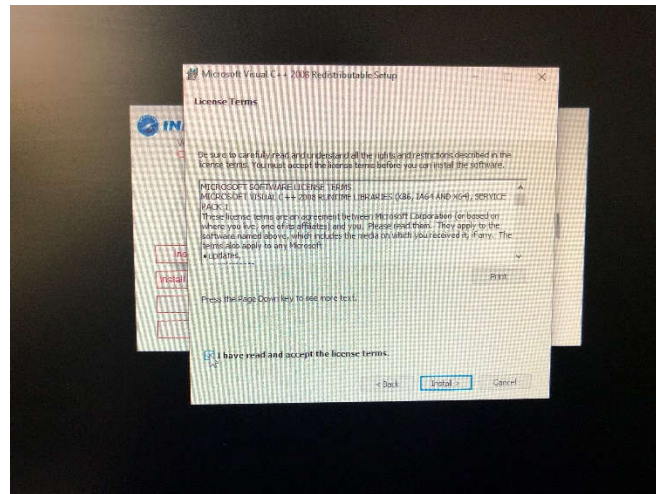
1.1 Na ekranie startowym wybierz *Instal VCRedist 2008*



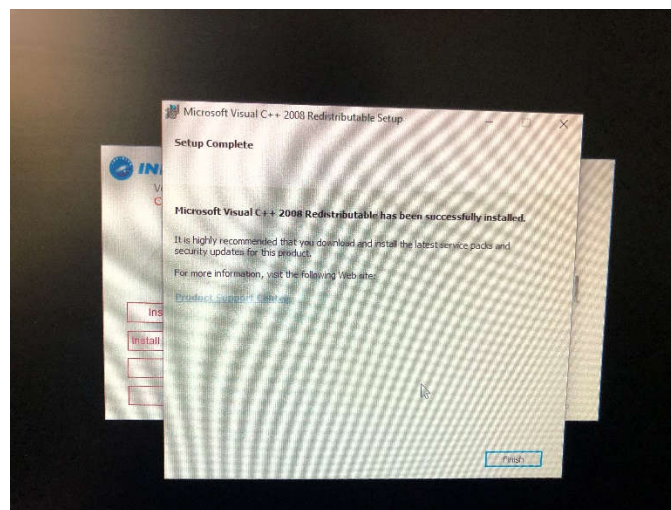
1.2 Na kolejnym ekranie kliknąć *Next*



1.3 Na kolejnym ekranie należy zaznaczyć opcję: *I have read and accept the licence terms* oraz kliknąć *Next*

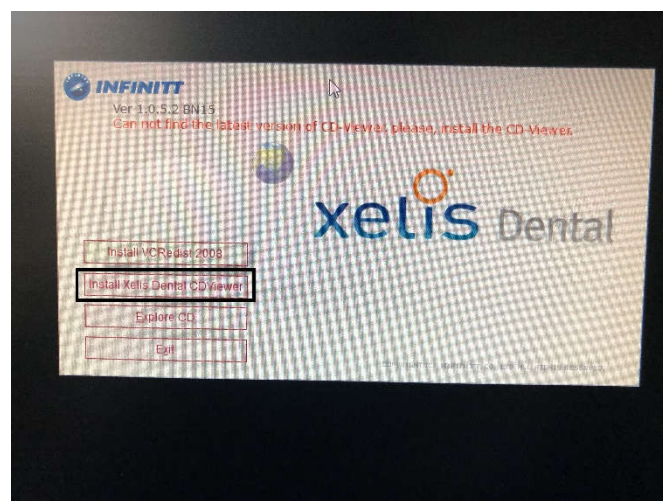


1.4 Na ostatnim ekranie potwierdzającym instalację biblioteki Microsoft Visual C++ 2008 (VCRedist 2008) należy kliknąć *Finish*

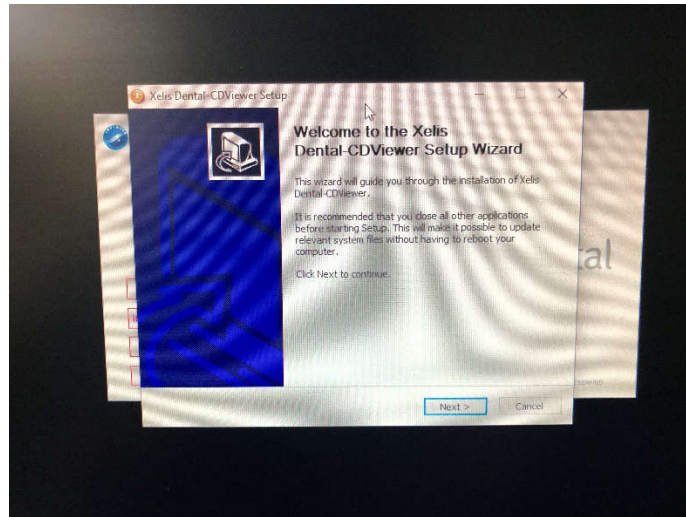


## Krok 2 – Instalacja właściwego programu Xelis Dental CDViewer

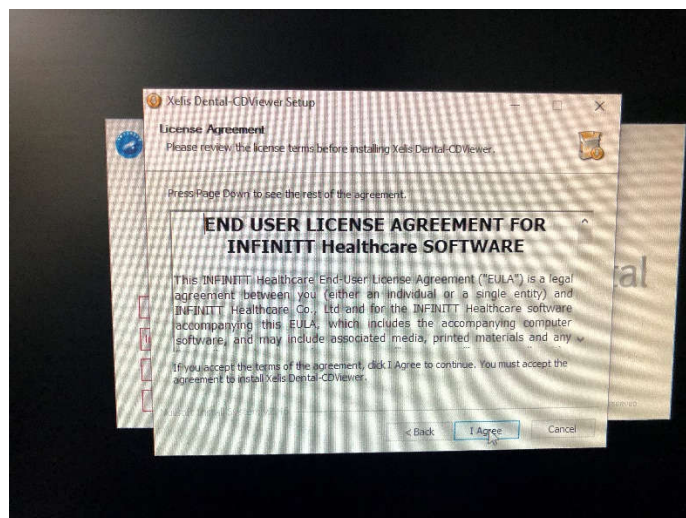
2.1 Na ekranie startowym wybierz *Instal Xelis Dental CDViewer*



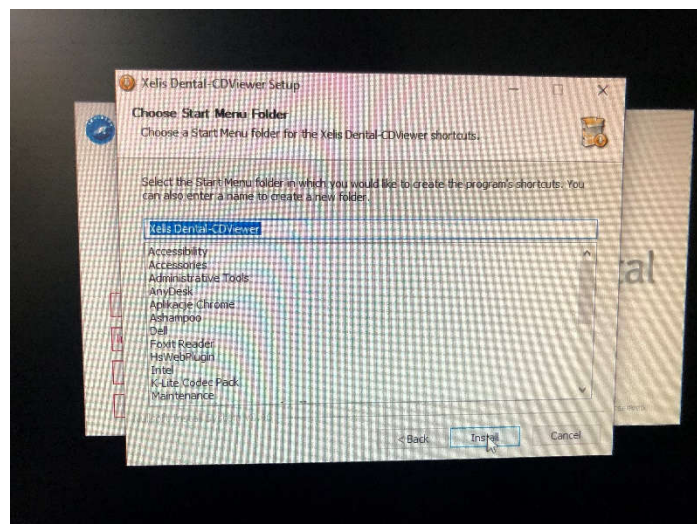
2.2 Na pierwszym ekranie instalacyjnym Xelis Dental CDViewer należy kliknąć *Next*



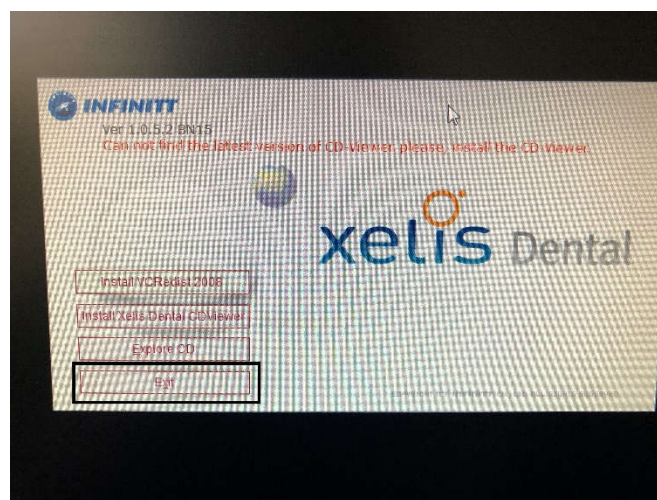
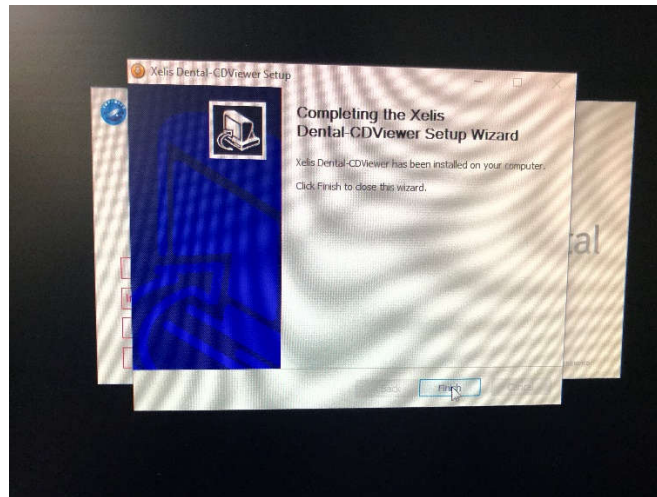
2.3 Na ekranie dotyczącym licencji należy kliknąć *I Agree*



2.4 Na ekranie dotyczącym nazwy i lokalizacji programu w menu Start należy kliknąć *Instal*



2.5 Na ekranie z komunikatem *Xelis Dental-CDViewer has been installed on your computer* należy kliknąć *Finish* oraz zamknąć ekran startowy.



### Krok 3 – Uruchomienie programu Xelis Dental CDViewer

Wyjęcie i ponowne włożenie płyty (lub ponowne otwarcie pliku obrazu płyty iso) po poprawnej instalacji uruchomi program Xelis Dental CDViewer automatycznie.